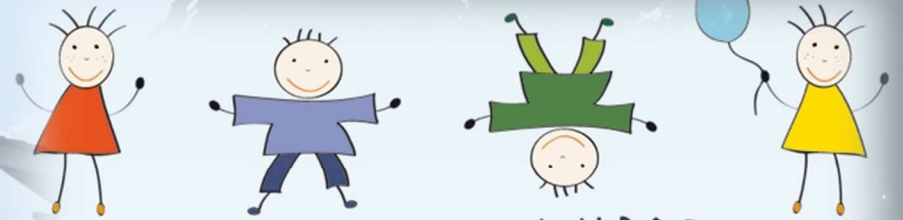


Herzlich Willkommen in der



KINDERTAGESSTÄTTE WIRBELWIND

HURRA ICH BIN BALD EIN WIRBELKIND!

Kindertagesstätte Wirbelwind
Leitung: Kerstin Bäcker
Lilienweg 2
57548 Kirchen
Telefon: 02741 / 62920
Diensthandy: 0160 5714797
Email: kita-wirbelwind@stadt-kirchen.de

Liebe Familie,



**So und jetzt ist Schluss!
Das war auch ganz schön viel.
Wir freuen uns auf deine Zeit bei uns in der Kita.
Nun sagen wir bis ganz bald!**

in den nächsten Wochen wird einiges Neues auf Sie und Ihr Kind zukommen. Mit diesem kleinen Heft möchten wir Ihnen deshalb einige Informationen geben und Sie bei Ihren neuen Erfahrungen begleiten und unterstützen. Damit Ihr Kind von Anfang an gerne in die Kita kommt, ist es wichtig, dass wir miteinander ins Gespräch kommen und zusammenarbeiten.

Zum 1. Kitatag bringen Sie bitte folgendes mit:

- Kindertasche mit einem Frühstück
- Rutschsocken oder Hausschuhe
- Wetterfeste Kleidung für das Außengelände
- ggf. Wickelkleidung
- Wechselkleidung
- ggf. Schlafanzug/Schnuller/Kuscheltier
- drei Fotos für den Geburtstagskalender, die Garderobe und wenn nötig die Wickelkiste (2x 10x15cm und 1x ca. Passfotogröße)
- eine selbstgestaltete Portfoliomappe (Ordner) mit Klarsichthüllen
- ein kleines Fotoalbum mit den liebsten Menschen drin



Hallo Liebe/r

!

Endlich ist es soweit! Es dauert nicht mehr lange und Du bist ein Kita-Kind. Vielleicht hast du schon eine Kindergartentasche und kannst es kaum noch erwarten. Damit Du Deine neue Bezugsperson

_____ kennenlernen kannst, würde diese Dich gerne am _____ für ca. 1,5 Stunden zu Hause besuchen. Natürlich nur, wenn deine Familie damit einverstanden ist. Aus diesem Grund wäre es schön, wenn deine Familie diesbezüglich in der Kita anrufen würden.

In dieser Zeit würde dann auch das Aufnahmegespräch mit Mama und/oder Papa stattfinden.

Als Kita-Kind erwarten wir dich dann

am _____ um 9.30 Uhr

bei uns in der Kindertagesstätte.

Ganz wichtig: Während deiner Eingewöhnung bleibt Deine

Bezugsperson die erste Zeit immer bei Dir.

Was du und deine Familie noch so wissen müsst...

Wenn du Geburtstag hast, wird in der Kita kräftig gefeiert. Die Kinder freuen sich über ein kleines Mitbringsel - Schokobon, Gummibärchen, Butterkeks...das was dir gefällt. Denn an Geburtstagen darf man auch mal naschen! :-)

Dies essen wir dann gemeinsam in unserer Wirbelzeit, in der wir uns alle jeden Tag auf freiwilliger Basis in der Powerbude treffen.

Übrigens, solltest du allergisch auf irgendetwas reagieren, müssen wir dies zu Deiner Sicherheit unbedingt wissen.

Wenn du krank bist, sollten deine Eltern auf jeden Fall in der Kita anrufen, sonst warten wir ganz umsonst auf dich. Für einige

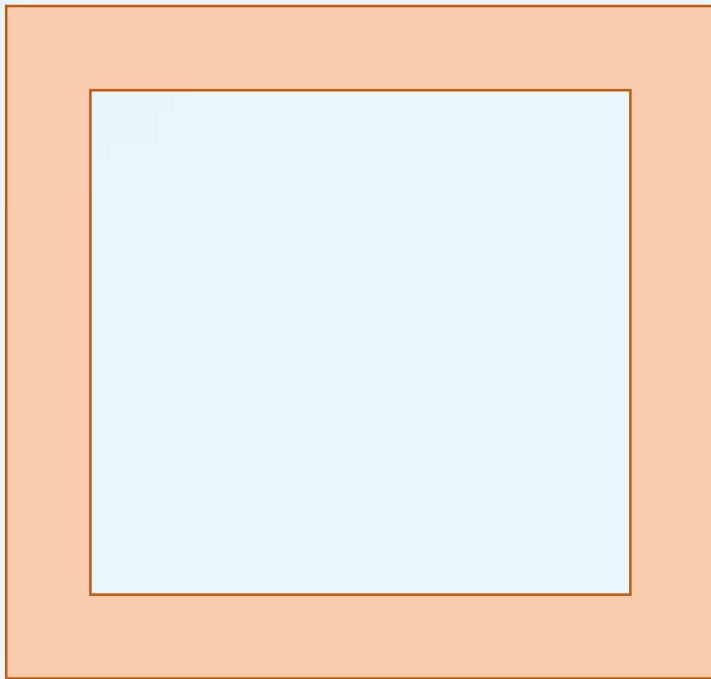
Krankheiten besteht eine Meldepflicht! (Infektionsschutzgesetz)

Für deine Familie gibt es auch immer wieder Post, die in der Garderobe über deinem Platz zu finden ist. Viele Informationen hängen für Deine Eltern auch in der Garderobe aus. Zusätzlich befinden sich dort auch die Informationen über den Elternausschuss und den Förderverein. Auf Discord erfahrt ihr alles über unseren Kitaalltag und alle wichtigen Informationen.

Und nun willst du doch bestimmt auch wissen, wie deine
Bezugsfachkraft aussieht, oder?

Wie gut, dass wir ein Bild von ihr/ihm haben!

Das ist _____



Sie/Er wird dich die nächste Zeit über begleiten.

Jetzt möchten wir Dir noch etwas über unsere Bildungsbereiche
erzählen. Die sind nämlich das besondere bei uns in der Kita!

Wir haben...

eine Lernwerkstatt

eine Powerbude

eine Spielwiese

eine Ritterburg

ein Atelier

eine Spielstube

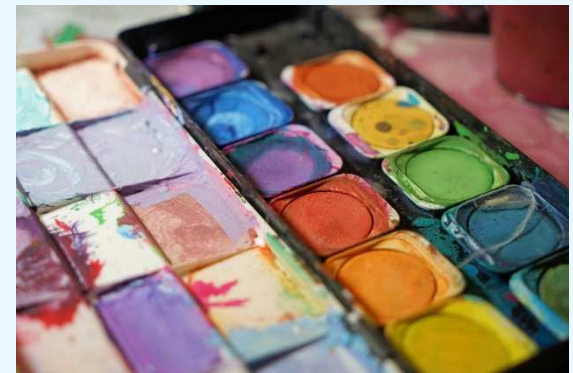
ein Schlafzimmer

ein Bistro

zwei Waschräume

eine Bücherei

zwei große Außengelände



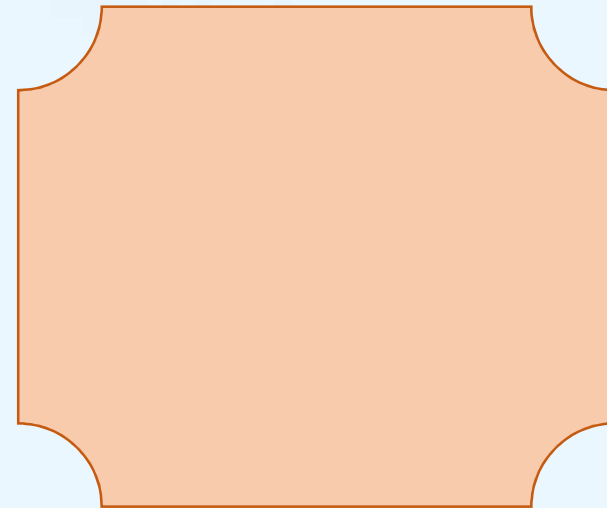
Du darfst den ganzen Tag über entscheiden, in welchem Bildungsbereich du deine Zeit verbringen möchtest.

Jeder Bildungsbereich ist von einer Fachkraft besetzt und ist somit für dich und deine Bedürfnisse da. Sie/Er bietet tolle Angebote an und greift deine Ideen und Interessen auf.

Alles andere wirst du aber noch früh genug erfahren, wenn du in die Kita kommst.

Deine Familie ist natürlich herzlich zu unserem Familienabend der neuen Familien eingeladen. Hier beschreiben wir unser Konzept nochmal ganz genau. Außerdem können wir uns regelmäßig austauschen und das Aufnahmegespräch für viele Fragen nutzen.

Dies ist Dein **Erkennungszeichen**



Du findest es an deiner Eigentumskiste, in der Garderobe und an deinem Sonnenhut!